

## Výpis z historie vozidla

Číslo kuponu pro opakovaný vstup:	0482769344
Datum aktivace kuponu:	06. 03. 2026 12:53:52
Platnost do:	05. 04. 2026 23:59:59

## 1. Základní údaje o vozidle

VIN  
U5YH5F17GNL088419



**Tovární značka**  
KIA

**Druh vozidla**  
osobní

**Objem**  
1591 ccm

**Model**  
XCEED

**Palivo**  
benzín

**Datum výroby**  
09. 09. 2021

**Typ karoserie**  
hatchback

**Výkon**  
150 kW

**Datum 1. registrace**  
06. 10. 2021

## 2. Kontrola najetých kilometrů

Přehled vývoje stavu tachometru vozidla obsahuje hodnoty získané z dostupných informačních systémů spolupracujících partnerů. Dle vývoje grafu můžete sami posoudit, zda existuje podezření na manipulaci se stavem tachometru či nikoliv.

## Doporučení:

V systému nemusí být k dispozici všechny záznamy stavů tachometru z historie provozu vozidla.

Pokud u vozidla není průběžně zaznamenána celá historie kilometrového nájezdu v čase, **doporučujeme** zkontrolovat záznamy tachometru také v servisní knize, nebo vozidlo nechat zkontrolovat v autorizovaném autoservisu. Tento postup doporučujeme především u vozidel, kde je mezi stavy tachometru časový úsek delší než dva roky.



## 3. Přehled historie

	Datum	Stav tachometru	Země	Popis
2021	09/2021	0 km		Vozidlo vyrobeno
	Datum výroby vozidla: 09. 09. 2021 Stáří vozidla: 4 roky 5 měsíců Barva vozidla: kód YQM Vyrobeno pro trh: Není k dispozici Strana řízení: Není k dispozici			
	10/2021		 Česko	Přihlášení vozidla v ČR
	Datum přihlášení vozidla: 06. 10. 2021 Datum 1. registrace uvedené při přihlášení: 06. 10. 2021 Doba od výroby po 1. přihlášení: Menší než měsíc Přihlášeno jako: Nové Barva vozu při přihlášení: ŠEDÁ			
	10/2021		 Česko	Vystavení technického průkazu
2022	04/2022	5 500 km	 Česko	Evidenční kontrola
	Datum kontroly: 21. 04. 2022 Číslo protokolu: CZ-3237-22-04-0735			
	10/2022	12 500 km	 Česko	Záznam tachometru
2023	07/2023	27 500 km		Záznam tachometru
2024	02/2024	34 500 km	 Česko	Inzerce vozidla
	06/2024	36 500 km	 Česko	Evidenční kontrola
	Datum kontroly: 03. 06. 2024 Číslo protokolu: CZ-3237-24-06-0038			
	07/2024	38 500 km	 Česko	Záznam tachometru

2025

10/2025

71 500 km

 Česko

STK

Typ kontroly:

Pravidelná

Datum kontroly:

02. 10. 2025

Číslo protokolu:

CZ-3109-25-10-0119

10/2025

71 500 km

 Česko

Měření emisí

Datum kontroly:

02. 10. 2025

Číslo protokolu:

CZ-110904-25-10-0069

## 4. Kontrola poškození

### Nebyly nalezeny záznamy o poškození

V databázích poškozených vozů z více než 32 zemí čítající 200 milionů záznamů škodních událostí **nebyly nalezeny** záznamy o poškození prověřovaného vozidla.

**Upozornění:** V systému nemusí být k dispozici informace o všech poškozeních vozidla, některé škody nejsou hlášeny pojišťovnám, nebo nejsou v rámci online prověření dostupné. Doporučujeme tedy pečlivou prohlídku vozidla, ideálně s pomocí kvalifikovaného mechanika nebo ve vámi vybraném servisu. Taková prohlídka může odhalit další poškození nebo je vyloučit.

## 5. Kontrola odcizení

### Není evidováno jako odcizené

v aktuálně dostupných databázích


Sdělené informace mají pouze informativní charakter.

Informace o odcizení vozidla jsou čerpány z veřejně dostupných databází jednotlivých zemí a zobrazují se v takové podobě, v jaké jsou v těchto databázích uvedeny. Společnost Cebia nemůže garantovat úplnost ani aktuálnost těchto databází, stejně jako nezaručuje, že obsahují všechna skutečně odcizená vozidla.

Z tohoto důvodu nenese Cebia odpovědnost za případné škody vzniklé v důsledku využití těchto informací. Pokud vozidlo pochází ze země, která není v přehledu zahrnuta, doporučujeme ověřit jeho původ i jinou cestou, případně si vyžádat odpovídající záruky od prodávajícího.

Zdroj

Ke dni 06. 03. 2026

 Nizozemsko – Policie

NE – není evidováno jako odcizené

 Česko – Policie

NE – není evidováno jako odcizené

 Slovensko – Policie	NE – není evidováno jako odcizené
 Maďarsko – Policie	NE – není evidováno jako odcizené
 Rumunsko – Policie	NE – není evidováno jako odcizené
 Slovinsko – Policie	NE – není evidováno jako odcizené
 Ukrajina – Policie	NE – není evidováno jako odcizené
 Kanada – Policie	NE – není evidováno jako odcizené
 Švédsko – Databáze pojišťoven	NE – není evidováno jako odcizené
 Soukromé databáze*	NE – není evidováno jako odcizené

\* Soukromé databáze jsou neoficiální databáze volně dostupné na internetu a umožňují zpravidla komukoliv vložit záznam o odcizení vozidla. Nejedná se o oficiální policejní databáze konkrétního státu / států.

## 6. Kontrola taxi

**Nebylo provozováno jako taxi v ČR**

V dostupných databázích bylo zjištěno, že vozidlo nebylo a v současnosti není provozováno jako vůz taxislužby.

## 7. Kontrola financování

**Financování nenalezeno**

Výsledkem dotazu je zjištění, zda vozidlo není předmětem financování (formou leasingu nebo úvěru), zástavy a zápůjčkou u uvedených společností. Data získáváme přímo z informačních systémů jednotlivých společností.

Země	Ke dni: 06. 03. 2026
Česko	NE – není evidováno

Leasingové a úvěrové společnosti	06. 03. 2026
AGRO LEASING	NE
Ayvens (dříve ALD)	NE
BMW_FS	NE
CASH Partners s.r.o.	NE
CASH4CAR	NE
COFIDIS	NE
ČSOB Leasing, a.s.	NE
D.S. Leasing, a.s.	NE
ESSOX LEASING	NE
GMAC	NE

Home Credit CZ	NE
Home Credit SK	NE
IMPULS-Leasing	NE
Leasing České Spořitelny	NE
Mercedes-Benz	NE
MONETA Auto	NE
MONETA Leasing	NE
Oberbank Leasing	NE
Raiffeisen Leasing	NE
Toyota FS Czech	NE
UniCredit Leasing	NE
UNILEASING a.s.	NE
VEXCAR	NE
VWFS	NE
ZASTAV TO	NE
Zástavy Aut-Ostrava	NE

## 8. Seznam výbavy dle výrobce

Podrobná specifikace výbav vozidla poskytnutá jeho výrobcem obsahuje všechny prvky základní i příplatkové výbavy. Kontrolou výbavy lze odhalit úpravy vozy jako např. změnu strany řízení.

### Identifikace vozidla

Vozidlo	KIA XCEED() 1.6 T-GDI GPF 7DCT Black Edition
Motor	1 591 ccm; 1,60 L; 150 kW
Palivo	benzín
Spotřeba l/100km	- / - / -
Převodovka	automatická; 7 převodových stupňů

### Standardní vybavení

#### Bezpečnost

ABS
Automatické spuštění všech blikáčů
Bezpečnostní pásy na zad.sedadlech; bezpečnostní pásy na zad.sedadlech; bezpečnostní pásy na zad.sedadlech: 3-bodový typ
Boční airbagy vpředu
Brzdový asistent BAS
Dvě výškově nastavitelné opěrky hlavy na předních sedadlech, tři výškově nastavitelné opěrky hlavy na zadních sedadlech
Elektronické rozdělení brzdné síly EBD

Hlavové airbagy přední a zadní sedadla

Indikace nízkého tlaku v pneumatikách senzor na ráfku

Isofix příprava

Počet airbagů: 6

Protiprokluzový systém ETC

Přední airbag na straně řidiče, přední airbag na straně spolujezdce, s vypínáním

Rekuperace brzdové energie motor

Signalizace nezapnutých bezp. pasů 5

Systém řízení stability ESP

Systém varování před nehodou: aktivace brzdových světel, monitorování řidiče, asistence brždění, brzdí při nízké rychlosti, 10, systém vyhnutí chodcům, vizuální/akustická výstraha, programovatelná vzdálenost, aktivní nad 130km/h, aktivní nad 50kmh/30mil a aktivní pod 50kmh/30mil

Varování při opuštění jízdního pruhu: aktivace řízení

Výškově nastavitelné bezpečnostní pásy na před.sedadlech: s napínači

#### Funkčnost

12v zásuvka v zavazadlovém prostoru a vpředu

4 kotoučové brzdy (včetně 2 chlazených disků)

AM/FM-rádio, RDS, digitální rádio, dotyková obrazovka, barevná obrazovka, 0 a MP3 kompatibilní audio

Asistent rozjezdu do kopce

Automatická 7–stupňová převodovka manuální mód, řadící páka na podlaze, sekvenční manuální, typ – DCT manuální sekvenční s auto modem

Automatická karta smart card / smart key včetně bezklíčového systému vstupu a včetně bezklíčového startování

Autonomní řízení semi a aktivní kontrola jízdního pruhu

Bluetooth s podporou streamingu

Centrální zamykání: card key

Dálkové ovládání audia na volantu

Denní svícení

Dynamické řízení

Elektrický posilovač řízení

Elektronická ruční brzda

Filtr pevných částic

Hlavní palivová nádrž s objemem (l) 50

Integrace mobilního telefonu Apple CarPlay, Android Auto, neomezeno, neomezeno, 0 a 0

Konzole na podlaze

LED světla: brzdová světla, potkávací světla, postranní blikače, denní svícení, zadní světla a dálková světla

Manuální sekvenční s dvojitou spojkou

Multifunkční displej 4,2, Přístrojový panel 1 a 10,7, multifunkční displej 10,3, dotyková obrazovka, Přístrojová deska 1 a 26,2

Nastavení světel: světelný senzor, automatické přepínání dálk. světel, automatické nastavení výšky

Navigační systém: navigace 3D a hlas, ovládání – dotykem na obrazovku, barevný displej, 10,3 " uhlopříčka, dopravní informace, 26,2 a 84

Omezovač rychlosti

Otáčkoměr

## Ovládání aplikací

Palivový systém: přímé vstřikování benzínu

Parkovací senzor vzadu, radar a kamera

Počet reproduktorů: 6

Počítač: průměrná rychlost, průměrná spotřeba, okamžitá spotřeba a dojezd na zbývajícím palivu

Podstavec bezdrátového nabíjení

Přední pérování McPherson se stabilizátorem, pružina, zadní pérování multi-link se stabilizátorem, pružina

Přední zadní elektrické ovládání oken s 2 ovladači

Přední závěsné na straně řidiče, zadní na straně řidiče, na straně spolujezdce a zadní na straně spolujezdce

Připojení externích zařízení: USB, 1 a 0

Příprava pro mobilní telefon nabíječka

Přístrojové ukazatele: analogue & TFT

Režimy řízení včetně nastavení motoru a včetně nastavení řízení

Sada na opravu pneumatik

Start/Stop

Stěrače: s dešťovým senzorem

Systém hlasového ovládání audio systému, telefonu a navigace

Telematika: přes SIM ve vozidle a 0

Tempomat

Text na hlas / hlas na text

Venkovní teplota

Vestavěné aplikace

## Komfort

Automatická klimatizace , počet klimatizovaných zón: 2

Oddělené nastavení teploty pro sedadlo spolujezdce s digitálním displejem

Osvětlené make-up zrcátko ve sluneční cloně řidiče a spolujezdce

Parkovací asistent: vzadu, naváděcí displej

Startovací tlačítko

Středová loketní opěrka vpředu

Středová loketní opěrka vzadu

Ventilace: digitální display, pylový filtr a spalovací

Zatmavená skla vzadu a naboku vzadu

## Exteriér

Elektricky nastavitelná vyhřívaná zpětná zrcátka/kamery na straně řidiče, na straně spolujezdce, barva tónovaná, ukazatele směru

Chromované lišty okolo bočních oken

Pneumatiky: 235 mm šířka pláště, 45 % profil pláště, rychlostní index V, index nosnosti: 94, konvenční typ, oficiální velikost rozměr pneu dle údajů výrobce, průměr: 18

Přední a zadní kola: ráfek z lehké slitiny, 18 " průměr, 7,5 " šířka, dvoubarevná, 45,7 a 19,0

Přední mlhová světla

Přední světlomety: elipsoidní čočka, LED žárovky a LED žárovky (dálková světla)

Sklopná zrcátka

Střešní nosiče:

Střešní spoiler

Typ barvy: nemetalická

Zadní dveře – výklopné

## Sedadla/potahy sedadel

Počet míst k sezení: 5 v konfiguraci 2+3

## Interiér

Čtecí lampičky vpředu

Držák pohárků na předním sedadle a na zadním sedadle

Koberečky:

Luxusní obložení: kůže na hlavici řadící páky a není

Pevný kryt zavazadlového prostoru

Potahy sedadel: hlavní materiál – Alcantara a doplňkový materiál – Alcantara

Úchyt na zavazadla

Vyhřívání přední sedadla: typ – sportovní, počet el. nastavení –, na straně řidiče, na straně spolujezdce, nastavení sklonu opěradla – manuální, nastavení posuvu – manuální a nastavení výšky – manuální

Výškově nastavitelný multifunkční volant: kožený, nastavitelný v ose, vyhřívání

Zadní sedadla: pro 3 osoby, sklopné opěradlo 40/20/40, směr sezení – dopředu a počet el. nastavení – 0

Zpětné zrcátko s automatickou clonou

## Ostatní

Pevné zadní okno, přerušovaný chod stěračů

**Upozornění:** V systému nemusí být v některých případech k dispozici kompletní výbava vozidla.

## 9. Svolávací akce

Prověřovaného vozu se mohou týkat

## Nalezené svolávací akce

SVOLÁVACÍ AKCE je vyhlášována výrobcem vozidla povinně ze zákona vždy, když je ohroženo zdraví, bezpečnost, i životní prostředí. Týkají se zpravidla výrobních závad vozidla, které se projeví až při jeho provozu a výrobce tímto způsobem zajišťuje jejich bezplatnou nápravu. Informace jsou čerpány z webu [Svolavačky.cz](http://Svolavačky.cz) s pomocí systému RAPEX.

Uvedené svolávací akce byly vygenerovány podle modelu, značky a roku výroby prověřovaného vozidla, nikoliv dle jeho VIN. Vždy si proto v detailu akce ověřte, zda se týkala i prověřovaného vozidla. Zároveň si ověřte u prodejce vozidla či v autorizovaném autoservisu, zda vozidlo platné svolávací akce podstoupilo.

Svolávací akce	Datum vyhlášení	Detail
elektronika / požár	19. 01. 2025	<a href="#">Více info</a>
bezpečnostní pásy / zranění	03. 06. 2022	<a href="#">Více info</a>

## 10. Kontrola barvy vozidla

Zkontrolujte, zda se aktuální barva na vozidle shoduje s barvou deklarovanou výrobcem nebo s barvou evidovanou po první registraci. V případě, že je barva rozdílná, může se jednat o vozidlo přebarvené, ale i havarované či odcizené.

### Barva vozidla

Barva dle výrobce vozidla	kód YQM
Barva při první registraci v CZ	Šedá

## 11. Kontrola zabezpečení vozidla

Výsledkem kontroly je informace, zda Vámi prověřované vozidlo je zabezpečeno formou značení skel a registrováno v Systému OCIS. Pokud ano, sdělíme Vám vyznačený kód a datum registrace.

### Informace o provedeném značení skel

06. 03. 2026

Značení skel	NE
--------------	----

## 12. Údaje z technického průkazu

Údaje z technického průkazu čerpáme od státních institucí a reflektují stav v okamžiku první registrace vozidla v dané zemi.

### Země

### Databáze

Česko	Státní registr vozidel
-------	------------------------

### Technický popis – základní

Druh vozidla	OSOBNÍ AUTOMOBIL
Druh vozidla doplnění	HATCHBACK
Datum první registrace vozidla	06.10.2021
Datum první registrace vozidla v ČR	06.10.2021
Tovární značka	KIA
Obchodní označení	CEE'D
Kategorie vozidla	M1
Výrobce vozidla	KIA
Výrobce motoru	NEUVEDENÉ V SEZNAMU
Typ motoru	G4FJ
Palivo	Benzin
Maximální výkon (kW)	150

Při otáčkách (ot/min)	6000
Zdvihový objem (ccm)	1591
Emisní třída	EURO 6D
Barva karoserie	ŠEDÁ
Maximální rychlost (km/h)	220
Maximální hmotnost povolena (kg)	1880
Maximální hmotnost přípustná (kg)	1880

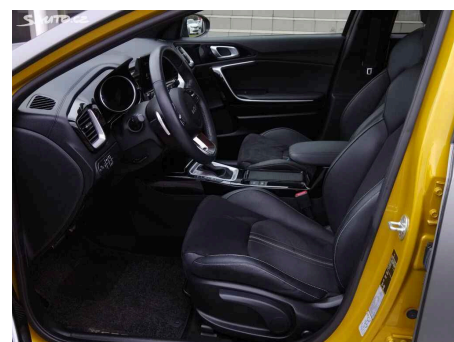
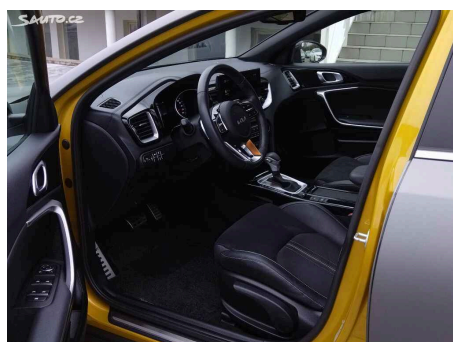
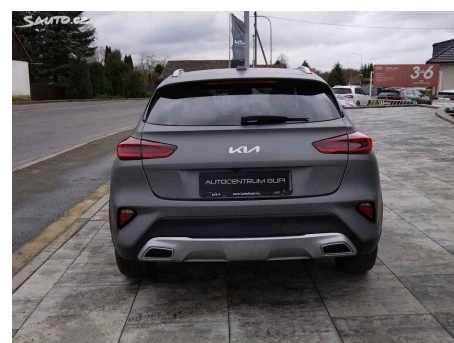
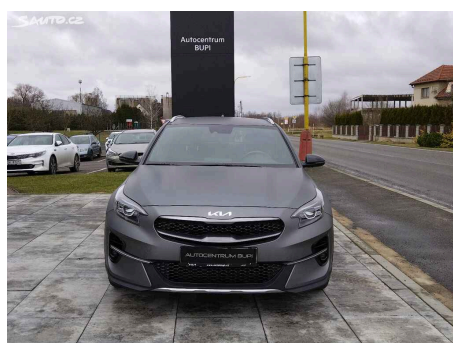
## Technický popis – rozšířený

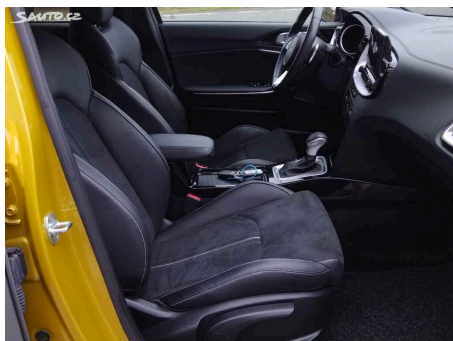
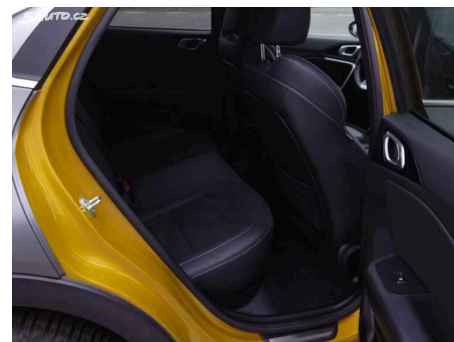
Počet míst celkem	5
Počet míst k sezení	5
Maximální zatížení střechy (kg)	80
Počet náprav – z toho poháněných	2 /1 PŘEDNÍ
Délka celková (mm)	4395
Šířka celková (mm)	1826
Výška celková (mm)	1483
Rozvor (mm)	2650
Přípustná/povolená hmotnost náprava 1 (kg)	1050/1050
Přípustná/povolená hmotnost náprava 2 (kg)	950/950
Přípustná/povolená hmotnost brzděného přívesu (kg)	1410/1410
Přípustná/povolená hmotnost nebrzděného přívesu (kg)	600/600
Přípustná/povolená hmotnost soupravy (kg)	3290/3290
Ráfky náprava 1	7.5Jx18/ET45
Pneumatiky náprava 1	235/45R18 94V
Ráfky náprava 2	235/45R18 94V
Pneumatiky náprava 2	7.5Jx18/ET45
Brzdy provozní	NE
Brzdy parkovací	NE
Hluk stojícího vozidla (db)	81
Při otáčkách (ot/min)	3750
Hluk za jízdy (db)	68
Spotřeba předpis	2018/1832AP
Spotřeba paliva (l/100km)	7,1
Další záznamy	VARIABILNÍ PROVEDENÍ VOZIDLA:   *13:1495   *N.1-N.2:205/60R16 92H,6.5JX16/ET40;235/45R18 94V,7.5JX18/ET45   *N.1-N.2: 16" KOLA NELZE POUŽÍT V KOMBINACI S 320MM BRZDOVÝMI KOTOUČI NA PŘEDNÍ NÁPRAVĚ.
Emise CO2 (g/km)	161

### 13. Fotky a inzerce

Pokud bylo vozidlo v minulosti inzerováno nebo provedena prohlídka, zobrazíme informace a fotodokumentaci.

Záznam 1/1	Foto
Datum pořízení inzerátu	25. 02. 2024
Inzerovaný nájezd	34 727 km





Tento výpis se řídí platnými Všeobecnými podmínkami pro prověření historie vozidla. Záznamy o historii vozidla nemusí být kompletní, přičemž nelze vyloučit chyby ze strany poskytovatelů dat. Veškeré uvedené informace slouží výhradně k informativním účelům, a proto na výsledek prověření vozidla není poskytována záruka. Pro kompletní prověření ojetého vozidla doporučujeme pečlivou fyzickou prohlídku a zkušební jízdu.